

L'Échappée Belle

COMPAGNIE

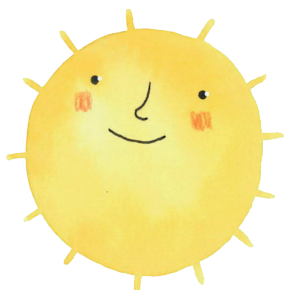
DÈS 3  
MOIS

# La Grande Echappée

CRÉATION  
2023

Spectacle sensoriel très jeune public  
sur les émotions, la mer et le voyage





Aujourd'hui c'est parti pour l'aventure,  
Billie et Sacha décident de lever l'ancre et  
de partir en voyage à bord de leur lit bateau.  
D'abord tremper un bout d'orteil dans la mer,  
puis oser se jeter à l'eau, tenter de pêcher des poissons, être  
surprises par un ballet de méduses lumineuses,  
se chamailler pour la nage la plus efficace,  
rire aux éclats...

Leur chemin est  
tantôt glissant  
tantôt étonnant  
toujours vivant ...

Les poissons clowns doivent ils toujours  
être de bonne humeur ?  
Le poisson lune brille t'il plus quand la nuit s'y reflète ? est ce  
qu'un poisson chat ronronne quand on le caresse ? ...





## Note d'intention

Dans ce spectacle nous proposons un parcours sensoriel, des expériences émotionnelles, des images et des sons et cela prime sur le récit pour laisser la place au ressenti. Notre volonté avec ce spectacle est de transmettre la tradition orale et les enfantines aux tout-petits. Pour cela nous chantons un répertoire de comptines traditionnelles et comptines du monde et nous jouons sur le rythme et la sonorité des mots.

Le jeu théâtral proposé par les deux comédiennes va matérialiser les émotions des tout-petits et va leur permettre de s'identifier. A travers les personnages ils vont pouvoir vivre et accueillir toute la palette de ressentis qu'ils traversent tout au long d'une journée

Dans ce spectacle nous mettons en lumière la théorie de l'attachement. Pour qu'un enfant puisse construire sa confiance en soi, en lui et dans le monde il doit répondre à deux besoins fondamentaux : le besoin d'exploration et le besoin de sécurité. Pour être capable partir en exploration le tout-petit doit savoir qu'il peut revenir à sa base (lieu de sécurité comme la maison ou figure d'attachement, souvent les parents) dès qu'il le souhaite pour se ressourcer et mieux retourner découvrir le monde par la suite.

Ici Billie et Sacha partent de leur chambre pour explorer, vivre leur grande échappée et y revenir à la fin du spectacle.

**Durée : 25 minutes**

**Age : dès 3 mois**

**Espace scénique nécessaire : 5 m x 5 m**



# La compagnie

L'Echappée Belle est une Cie théâtrale créée par Fanny Laurent et Emilie Lemoine, comédiennes professionnelles depuis 2006.

L'Echappée Belle nous raconte des histoires pour les petits et les grands. Centrée particulièrement autour de l'enfant de 0 à 6 ans, la Cie de nos deux Belles Echappées s'envole aussi vers les plus de 6 ans et les adultes reconnectant ainsi la part d'enfance qui est en eux.

À la recherche d'un univers poétique où l'imaginaire et l'humour jouent à cache cache avec l'enfance, la Cie s'échappe par petits bouts. Chorégraphiant un langage visuel et musical, l'Échappée se fait belle pour nous entraîner vers une atmosphère particulière, un univers poétique de la tendresse, de la féerie et du plaisir. La Cie vous propose plusieurs spectacles sensoriels pour les enfants dès 1 mois et une déambulation.

Nous contacter pour plus d'informations.



## La distribution

JEU ET MISE EN SCÈNE :  
**Emilie Lemoine et Fanny Laurent**

CRÉATION DÉCORS :  
**Christian Deschamps**

### POURQUOI EMMENER UN TOUT PETIT AU THÉÂTRE ?

L'éveil culturel tisse du lien adulte-enfant, car il peut y avoir de part et d'autres une résonance incroyable d'émotions, Et le partage, c'est la clé de l'éveil, l'entrée dans l'envie d'apprendre, de recevoir et de donner.

La capacité d'émerveillement du jeune enfant étonne et réjouit souvent les adultes. Le tout petit accumule expériences, émotions et sensations avec ce que nous appelons parfois naïveté ou fraîcheur : il reçoit et participe sans a priori, et construit ainsi son identité et son histoire.

Le spectacle est un temps de partage et de découverte, d'émerveillement et de surprise, le spectacle permet de rêver, croire, espérer, réfléchir et vibrer... pour le jeune enfant comme pour l'adulte qui l'accompagne !



*Contacts artistiques*

[compagnieechappeebelle@hotmail.com](mailto:compagnieechappeebelle@hotmail.com)

[www.compagnieechappeebelle.com](http://www.compagnieechappeebelle.com)

*Contact diffusion*

**Céline Charlet**

[celine.loursaffable@gmail.com](mailto:celine.loursaffable@gmail.com)

**06 28 47 40 31**



Production agréée par le Département du Nord,  
dans le cadre du dispositif de l'aide à la diffusion culturelle

