

# SORCELLERIE 1

Spectacle de conte dont vous êtes le héros



Dossier de présentation

# Sorcellerie

d'après l'univers de Steve Jackson

Quadrilogie de spectacles  
dont vous êtes le héros

Tout public dès 6 ans

adaptation et mise en forme  
**Guillaume Alix**

Contact artistique : Guillaume Alix - Cie Le Récigraphe  
06.79.72.65.91 / [contact@guillaumealix.fr](mailto:contact@guillaumealix.fr) / [www.guillaumealix.fr](http://www.guillaumealix.fr)

Contact diffusion : Laurence Deroost - L'Ours affable  
06.50.64.80.16 / [loursaffable@gmail.com](mailto:loursaffable@gmail.com) / [www.ours-affable.fr](http://www.ours-affable.fr)





# Synopsis

*Sorcellerie* est une quadrilogie de livres dont vous êtes le héros, publiée dans les années 80 et écrite par l'un des maîtres du genre, Steve Jackson. Guillaume Alix l'adapte en une série de quatre spectacles interactifs dans un univers entre Harry Potter et le Seigneur des Anneaux. Les spectateurs, munis d'une télécommande, votent, contrôlent un inventaire projeté sur scène et font évoluer l'histoire au gré de leurs décisions.

*Elève en première année d'école de sorcellerie, vous partez à la recherche d'une couronne magique volée et emportée par des hommes-oiseaux dans la forteresse de Mampang au fin fond du Kalkabad, un territoire peuplé de créatures plus maléfiques les unes que les autres.*

NB : Chaque épisode se suffit en lui-même et ne nécessite pas d'avoir vu les autres.

## Episode 1 - Les collines de Shamutanti Création décembre 2022

*Dans ce premier épisode, vous traverserez les collines maléfiques de Shamutanti. Vous chercherez les objets nécessaires à l'utilisation de vos sortilèges et tenterez de choisir les bons itinéraires pour éviter les mauvaises rencontres et passer d'un village à l'autre sans vous évanouir d'épuisement.*

## Episode 2 - La cité des pièges Création Juin 2023

*Dans ce deuxième épisode, vous êtes enfermé dans la ville fortifiée de Kharé. De chaque rue peut surgir un piège ou un personnage malveillant. Il vous faudra pourtant parcourir la cité de long en large pour reconstituer la formule magique qui vous permettra d'ouvrir la porte de sortie.*

## Episode 3 - Les sept serpents Création Décembre 2023

Dans ce troisième épisode, sept serpents se dirigent vers la forteresse de Mampang pour prévenir l'Archimage de votre arrivée. Vous parcourrez alors les plaines de Baddu, la forêt de Snatta et le lac Ilkala pour les retrouver et les éliminer avant qu'ils ne vous dénoncent.

## Episode 4 - La couronne des rois Création début 2024

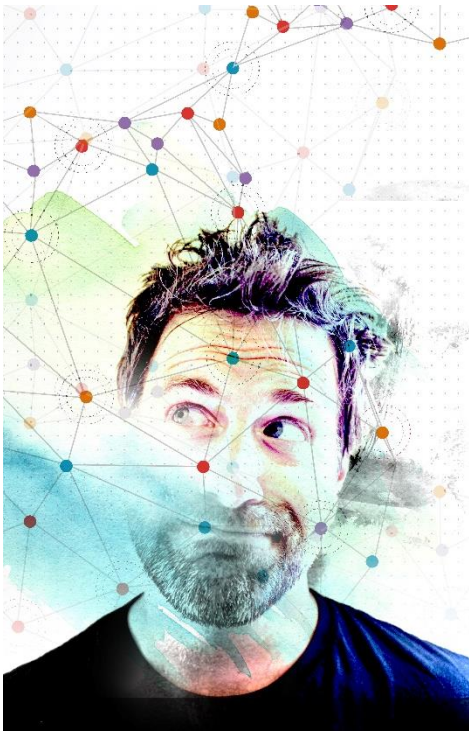
Dans ce quatrième épisode, votre quête touche à sa fin, vous êtes au pied de la forteresse de Mampang. Vous devrez user de ruse, de votre magie et de votre détermination pour y entrer, vous fondre parmi les habitants, retrouver l'Archimage et lui reprendre la couronne des cinq royaumes.

Contact artistique : Guillaume Alix - Cie Le Récigraphe  
06.79.72.65.91 / [contact@guillaumealix.fr](mailto:contact@guillaumealix.fr) / [www.guillaumealix.fr](http://www.guillaumealix.fr)

Contact diffusion : Laurence Deroost - L'Ours affable  
06.50.64.80.16 / [loursaffable@gmail.com](mailto:loursaffable@gmail.com) / [www.ours-affable.fr](http://www.ours-affable.fr)



# Guillaume Alix / Cie Le Récigraphe



## Parcours

Après une formation de comédien, Guillaume Alix pousse la porte des histoires et suit plusieurs stages avec des conteurs comme Eugène Guignon, Pépito Matéo, Michel Hindenoch et Bernadette Bidaude. Double finaliste du Grand Prix des Conteurs en 2005 et en 2006, il entame alors un parcours professionnel et intègre le *Labo*, groupe de recherches artistiques autour des arts du récit au sein de la Maison du Conte. Il y travaille avec Abbi Patrix, Haïm Isaacs, Le théâtre du Mouvement, Pascale Houbin, Pépito Matéo, Olivier Lettelier et Didier Kowarsky. En 2010, il devient artiste permanent de la Compagnie Commédiamuse. Il y partage son temps entre la création, la tournée de spectacles sur les arts du récit et la menée d'actions culturelles pour tous les publics. En 2020, il quitte la permanence de Commédiamuse et développe de nouveaux projets et partenariats via La Compagnie Le Récigraphe, dont il dirige les actions.

## Regard sur son métier

« Que je sois sur un plateau équipé, amplifié, mis en scène, en musique ou en jean t-shirt dans une grange avec gradinage en ballots de paille et quartz de chantier pour l'éclairage, je fais le même métier : conteur. L'art du conte est un art polymorphe, adaptable en tout type de lieux, un formidable outil au service de la démocratisation culturelle. Toujours surpris que des récits de plusieurs centaines d'années aient encore autant de choses à nous dire sur notre époque, je puise mon répertoire dans la tradition orale avec un goût prononcé pour les contes merveilleux et récits fantastiques. En m'appuyant sur un motif ou un point de vue en particulier, à travers une langue contemporaine et une adresse sincère, j'essaie de transmettre à mon tour ces histoires qui font écho au monde. Nourri par toutes formes de spectacle vivant, le mouvement, la musique et la théâtralité du conteur ont une place importante dans mon travail. »

## Autres spectacles

Guillaume Alix a créé une quinzaine de spectacles pour tous les âges, en solo ou accompagnés de musiciens. Retrouvez l'ensemble de ses propositions artistiques sur son site [www.guillaumealix.fr](http://www.guillaumealix.fr)

**Contact artistique : Guillaume Alix - Cie Le Récigraphe**  
06.79.72.65.91 / [contact@guillaumealix.fr](mailto:contact@guillaumealix.fr) / [www.guillaumealix.fr](http://www.guillaumealix.fr)

**Contact diffusion : Laurence Deroost - L'Ours affable**  
06.50.64.80.16 / [loursaffable@gmail.com](mailto:loursaffable@gmail.com) / [www.ours-affable.fr](http://www.ours-affable.fr)



# Éléments techniques et administratifs



## Conditions d'accueil

**Public :** Tout public à partir de 6 ans  
(séances scolaires dès le cycle 2)

**Durée :** Entre 45 mn et 1h selon le choix des spectateurs

**Jauge maximale :** 150 spectateurs

## Conditions techniques

**Plateau :** Spectacle adaptable en tout type de lieu intérieur ou extérieur.

Selon l'espace ou la jauge, le spectacle est sonorisé.

Un écran doit être fourni par l'organisateur.  
Cela peut être un téléviseur ou une surface liée à un vidéo-projecteur. L'écran doit être suffisamment grand pour être visible par l'ensemble du public.

**Contact artistique :** Guillaume Alix - Cie Le Récigraphe  
06.79.72.65.91 / [contact@guillaumealix.fr](mailto:contact@guillaumealix.fr) / [www.guillaumealix.fr](http://www.guillaumealix.fr)

**Contact diffusion :** Laurence Deroost - L'Ours affable  
06.50.64.80.16 / [loursaffable@gmail.com](mailto:loursaffable@gmail.com) / [www.ours-affable.fr](http://www.ours-affable.fr)

## Tarifs

**Cession :** Nous contacter pour un devis.

**Défraiements :** Hébergement et repas pour 1 personne. Prise en charge directe ou défraiement au tarif syndéac.

**Frais de transports :** 0,70 €/Km au départ La Neuville-Chant-d'Oisel (76) + péages

## Éléments administratifs

### Cie Le Récigraphe

347 rue de la petite cuette  
76520 La Neuville-Chant-d'Oisel

N° Siret : 888 859 972 000 18

Code APE : 9001Z

N° de licence d'entrepreneur

du spectacle (cat 2) : D-2020-005700

